

Vorbereitung des PC's für die Einsatznachbearbeitung

Java Installation

Mit dem ersten Aufruf der Einsatznachbearbeitung wird zwar Java installiert falls es auf dem PC fehlt, es handelt sich aber dabei um eine veraltete Version.

Die aktuelle Java Version erhalten Sie über die Internet-Seite <http://www.java.com/de/>:

Auf dieser und den Folgeseiten finden sie falls benötigt weitere Informationen zur Installation.

In der Regel sollte die Installation über den direkten Link „Kostenloser Java-Download“ funktionieren. Bestätigen Sie einfach die Vorgaben. Am Schluss sollten Sie diesen Dialog sehen:

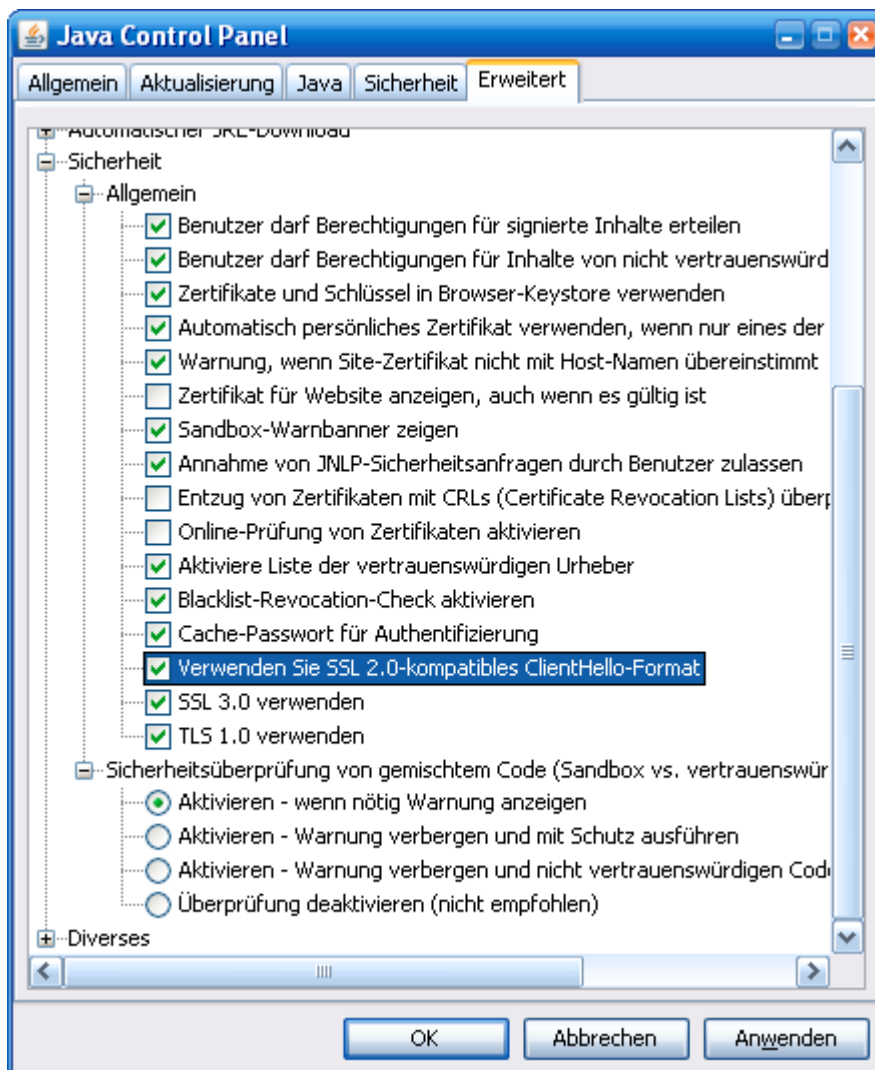


Java Konfiguration

Gehen Sie anschl. in die Systemsteuerung und öffnen Sie dort die Einstellungen für „Java“. Sie finden es bei der Kategorie-Ansicht in Windows XP unter dem Punkt „Weitere Systemsteuerungsoptionen“, unter Windows Vista / Windows 7 unter dem Punkt „Programme“.

Dort ist eine Änderung der Voreinstellungen notwendig:

Im Reiter „Erweitert“ unter „Sicherheit“ – „Allgemein“ muss das Häkchen bei „Verwenden Sie SSL 2.0-kompatibles ClientHello-Format“ gesetzt werden. Ansonsten kann es sein, dass die Anmeldemaske nicht erscheint:



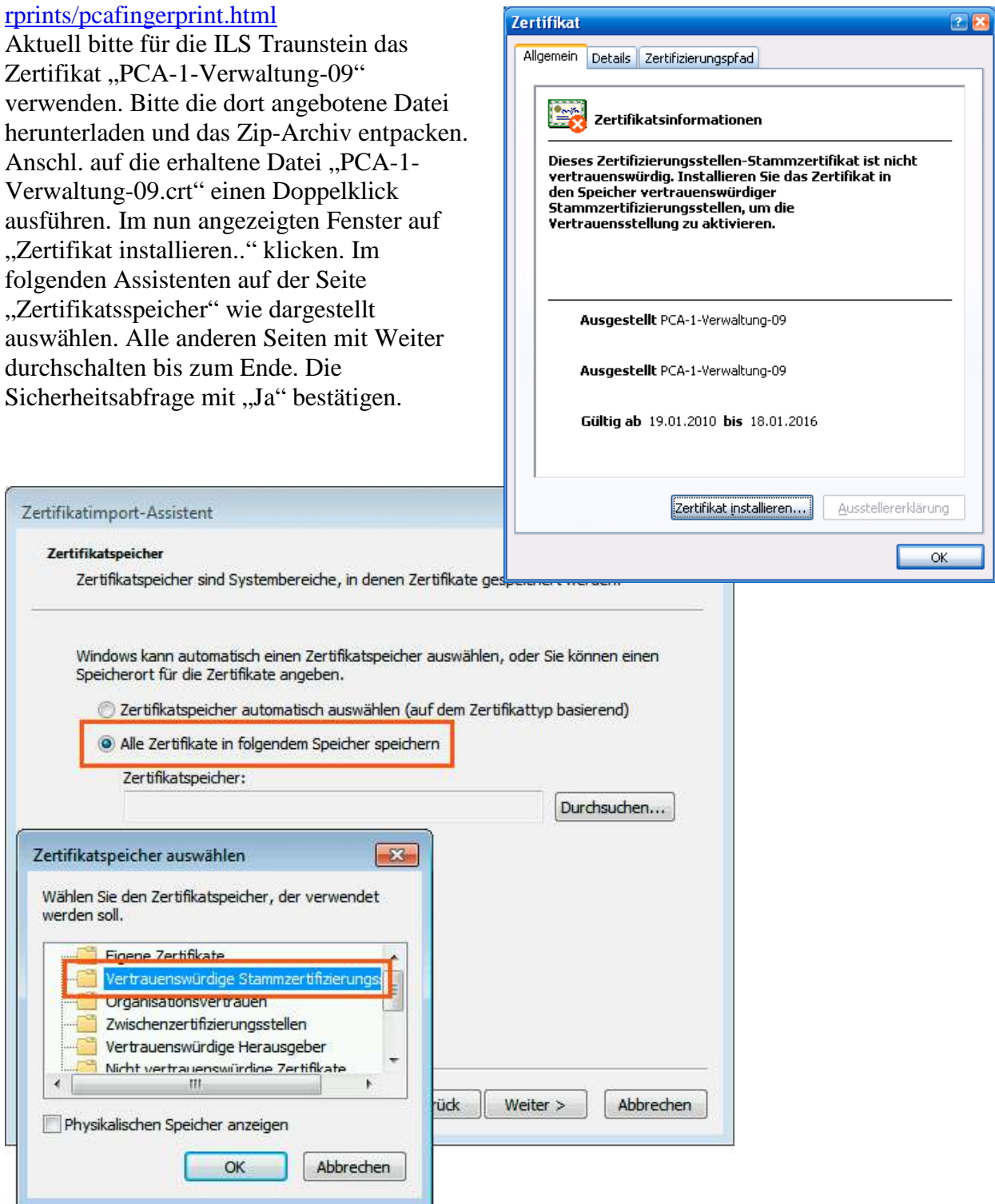
Nach Änderung der Einstellung im „Java Control Panel“ den Browser erneut starten, sonst werden die Einstellungen nicht aktiv.

Wurzelzertifikate installieren

Zur Absicherung der verschlüsselten Verbindung wird ein Zertifikat verwendet, das vom Bayerischen Behördennetz ausgestellt wurde. Das dazu notwendige Wurzelzertifikat wird von den aktuellen Browsern nicht automatisch mitinstalliert und muss deshalb nachgetragen werden. Das nötige Wurzelzertifikat erhalten Sie auf der Internetseite

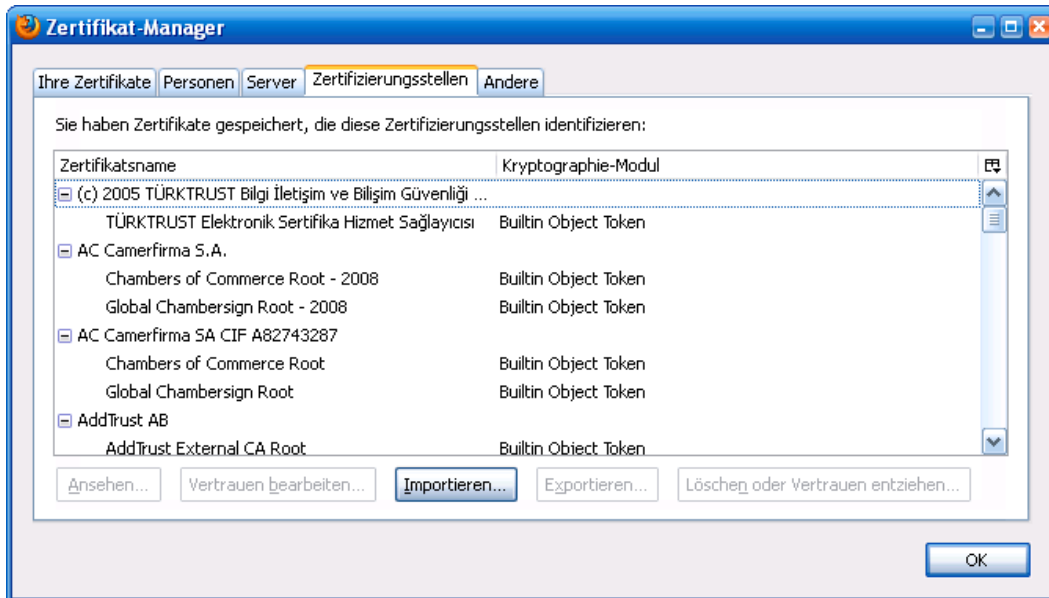
<https://www.bsi.bund.de/ContentBSI/Themen/Verwaltungspki/Wurzelzertifizierungsstelle/Fingerprints/pcafingerprint.html>

Aktuell bitte für die ILS Traunstein das Zertifikat „PCA-1-Verwaltung-09“ verwenden. Bitte die dort angebotene Datei herunterladen und das Zip-Archiv entpacken. Anschl. auf die erhaltene Datei „PCA-1-Verwaltung-09.crt“ einen Doppelklick ausführen. Im nun angezeigten Fenster auf „Zertifikat installieren..“ klicken. Im folgenden Assistenten auf der Seite „Zertifikatsspeicher“ wie dargestellt auswählen. Alle anderen Seiten mit Weiter durchschalten bis zum Ende. Die Sicherheitsabfrage mit „Ja“ bestätigen.

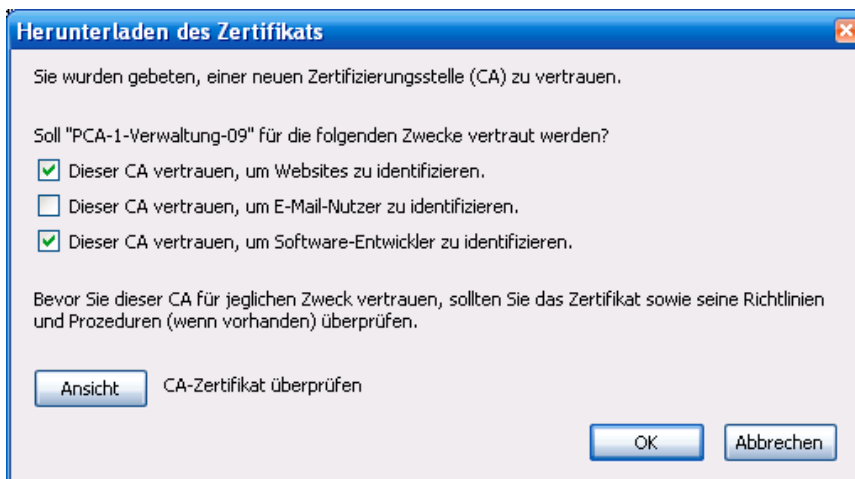


Mozilla Firefox

Da Mozilla Firefox eigene Zertifikate verwaltet, muss auch hier das Zertifikat installiert werden. Dazu im Firefox im Menü unter Extras – Einstellungen – Erweitert – Verschlüsselung auf „Zertifikate anzeigen“ klicken.

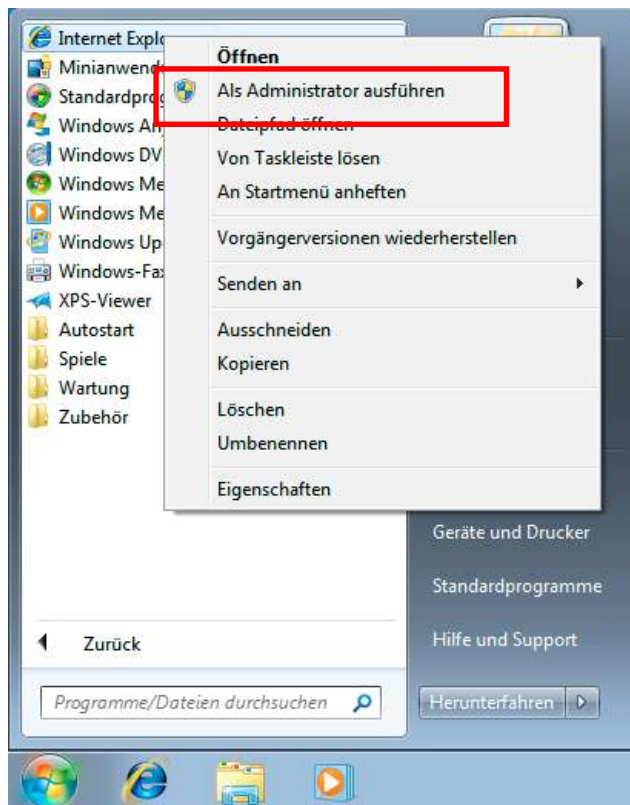


Im Reiter „Zertifizierungsstellen“ durch „Importieren“ die Datei „PCA-1-Verwaltung-09.crt“ auswählen. Anschl. die beiden Häkchen wie unten abgebildet setzen und mit Ok bestätigen.



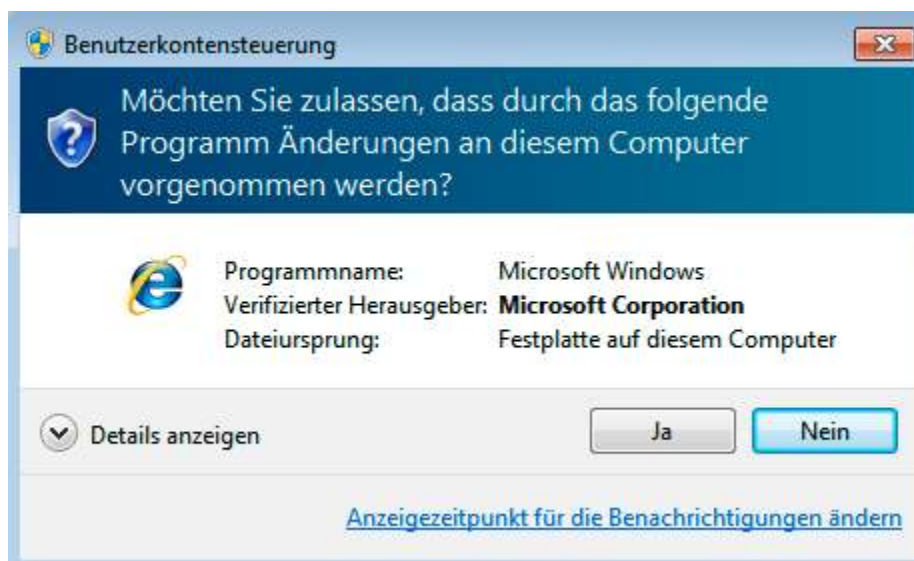
Erster Aufruf der Einsatznachbearbeitung

Der Erste Aufruf sollte als Administrator mit Administrator-Rechten erfolgen. Grund: Es werden die Bestandteile der Anwendung auf den PC geladen und können nur so vollständig auf dem PC installiert werden. Erfolgt das nicht, *kann* es anschl. passieren, dass z.B. Bilder von Schaltflächen fehlen.

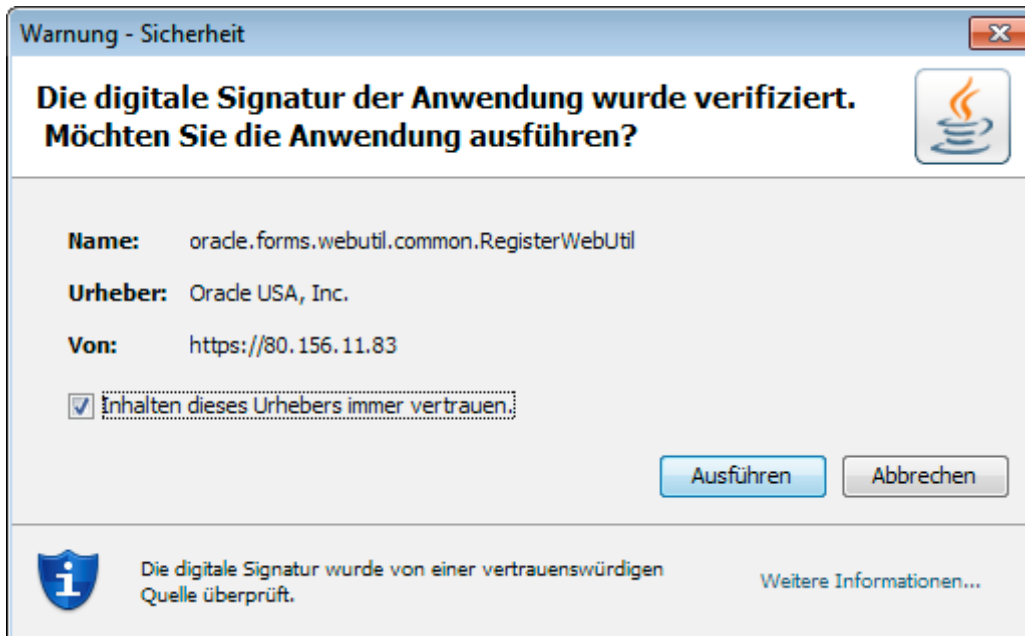


Bei Windows Vista / Windows 7 muss hierfür der Internet-Explorer oder Mozilla über den speziellen Menüpunkt „Als Administrator ausführen“ aufgerufen werden. Wählen Sie dazu im Startmenü den Eintrag aus und klicken Sie mit der rechten Maustaste darauf. Im Menü finden Sie dann den Eintrag.

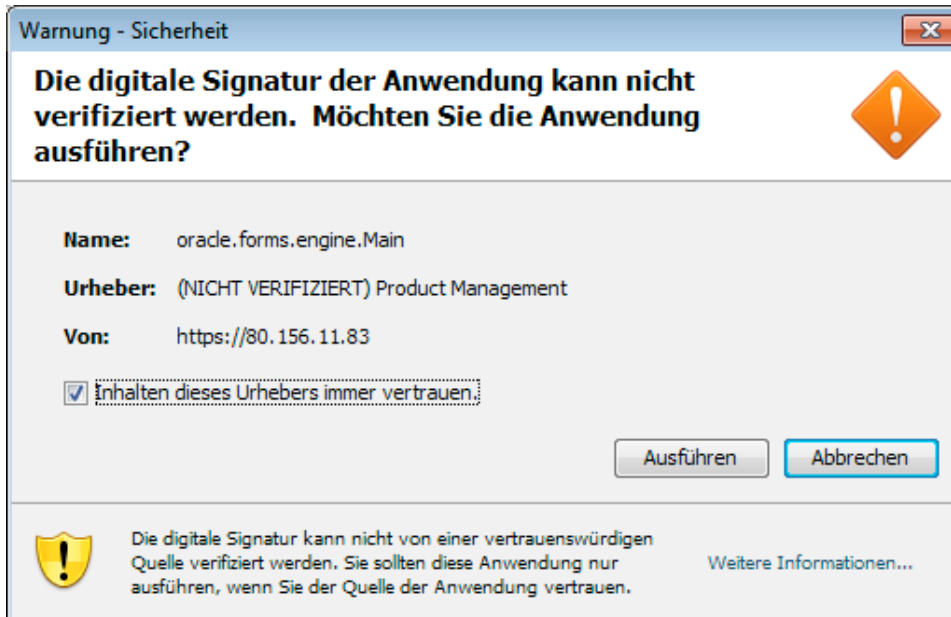
Bestätigen Sie anschl. die Sicherheitsabfrage.



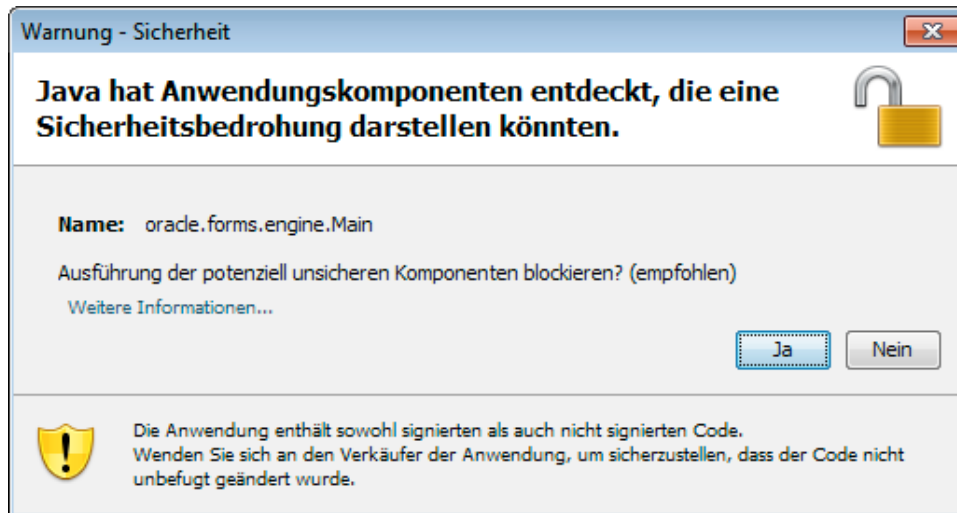
Es folgt nach einigen Sekunden die Meldung



Dort sollte das Häkchen gesetzt sein. Hier „Ausführen“ anklicken. Ein weiterer Dialog erscheint. Diesen ebenfalls wie vorhin behandeln:



Nun erscheint die Meldung



Diese muss mit „Nein“ beantwortet werden!

Nun öffnet sich die Anmeldemaske:

